



# NAGOYA ANTIQUE MARKET

VOL.19

2026.11.21sat 22sun 23mon

出店募集要項

**ENTRY**

**2026.6.1mon - 2026.6.30tue**

# CONCEPT

## 300年、時を越える大人の無駄遣い。

江戸時代に古鉄・古道具の専売権が与えられた橋町。

東海道宮宿から美濃路を上り、尾張名古屋の城下町の入り口となる橋町大木戸。

この由緒正しき古物の町で300年以上の時を越え、

現代のアンティークショップを一堂に会することによって再現します。

第1回は本町通り大木戸跡地、第2回からは光友公により寄進された古渡城跡に  
建立した真宗大谷派名古屋別院、第尾張徳川家に所縁のある場所で

春と秋に年間2回開催。

**第19回は東別院や西別院など町中にある複数の会場にて初の3日間開催を実施。  
なごや寺町のまちづくり企画として、アンティークマーケットを開催しています。**

# HISTORY

2017.5

NAM 1 th  
本町通りでSTART

2017.11

NAM 2 th  
東別院の外の参道で初めて開催

2018.4

NAM 3 th  
東別院の境内で初めて開催

2019.11

NAM 6 th  
ゲスト枠の出店募集開始。初めてモニュメントを設置

2020.4

NAM 7 th  
パンデミックで唯一の開催中止

2021.11

NAM 9 1/2th  
東別院の参道で古着エリアを常設開始

2022.4

NAM10th  
10回目を記念し東別院の境内と外の参道で開催

2022.11

NAM11th 来場者 7,500人  
持続可能なモデルを目指してイベントの有料化を実施

2023.4

NAM12th 来場者 9,000人  
特別企画 レトロマーケットを初開催

2023.11

NAM13th 来場者 9,000人  
特別企画 GREENFREAKSを初開催

2024.11

NAM15th 来場者13,000人  
新たにWESTエリアとして西別院会場が誕生！

2025.4

NAM16th 来場者14,000人  
WESTエリアに屋内古着エリアを新設！

2025.11

NAM17th 来場者15,000人  
海外から7店舗が集まるVINTAGE FROM ASIAを開催

2026.4

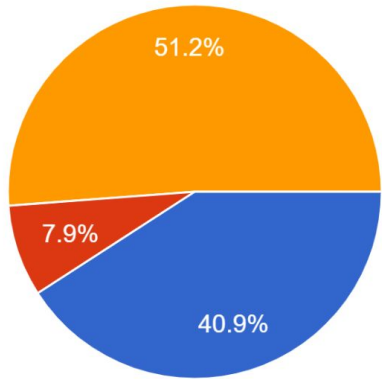
NAM18th 来場者14,500人  
WESTエリアのテーマは「フランス」  
東別院の対面所で新たに古本とレコードのエリアを新設

※来場者数は無料対象者も含む数となります

# 前回(NAM18th)出店者アンケートデータ

## 商品を購入した主な客層

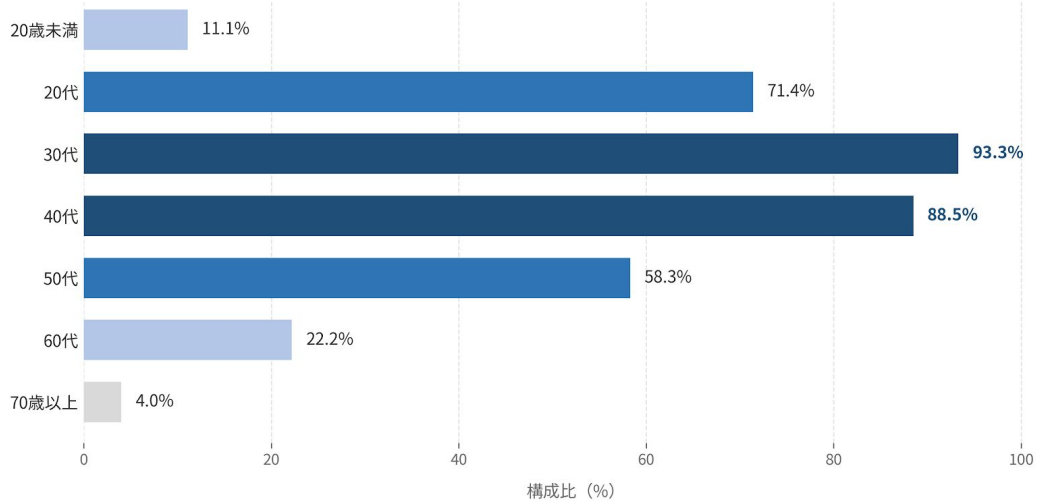
### 主な性別



- 男女の割合に差はない
- 男性の割合が多い
- 女性の割合が多い

### 主な年齢層

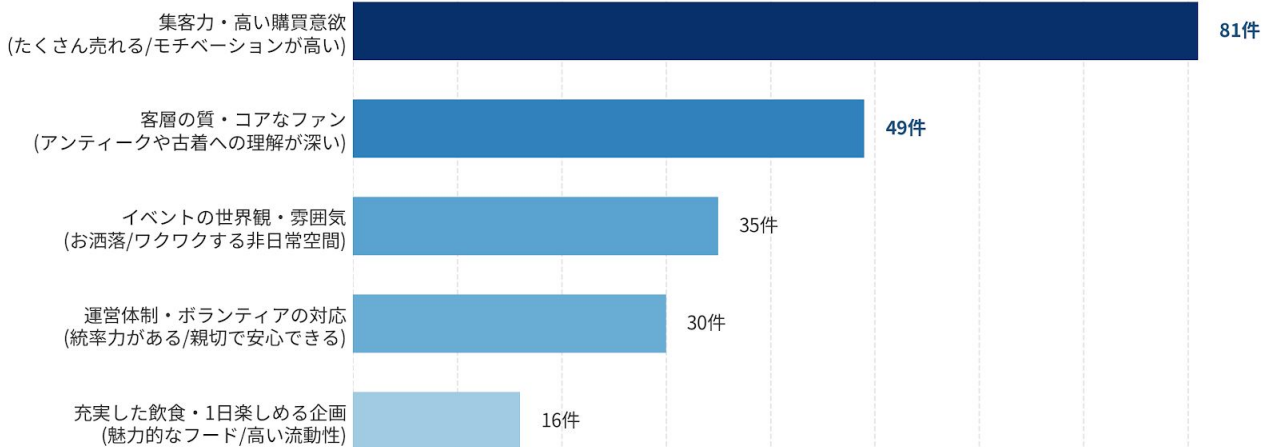
※複数選択可能



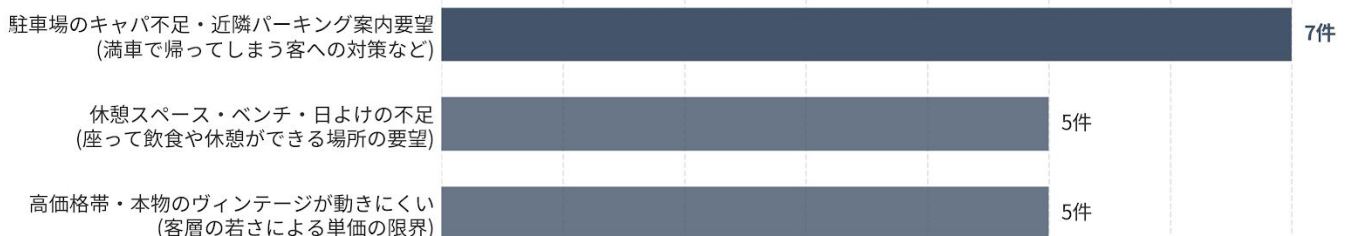
## NAMの強みと弱み

任意のフリー記入欄のキーワードから分析

### 強み

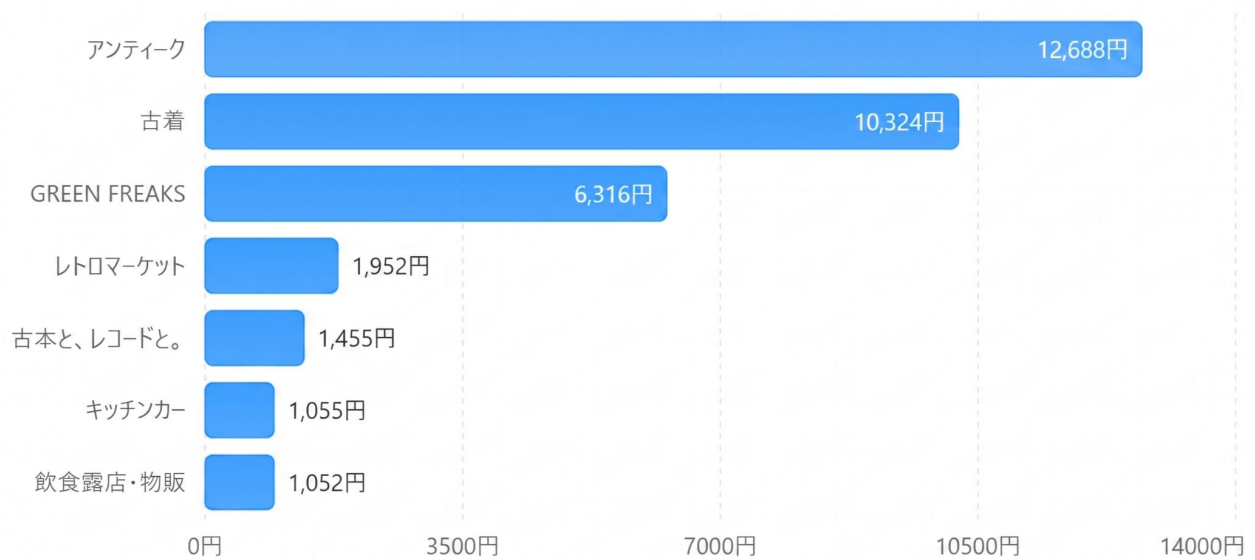


### 弱み



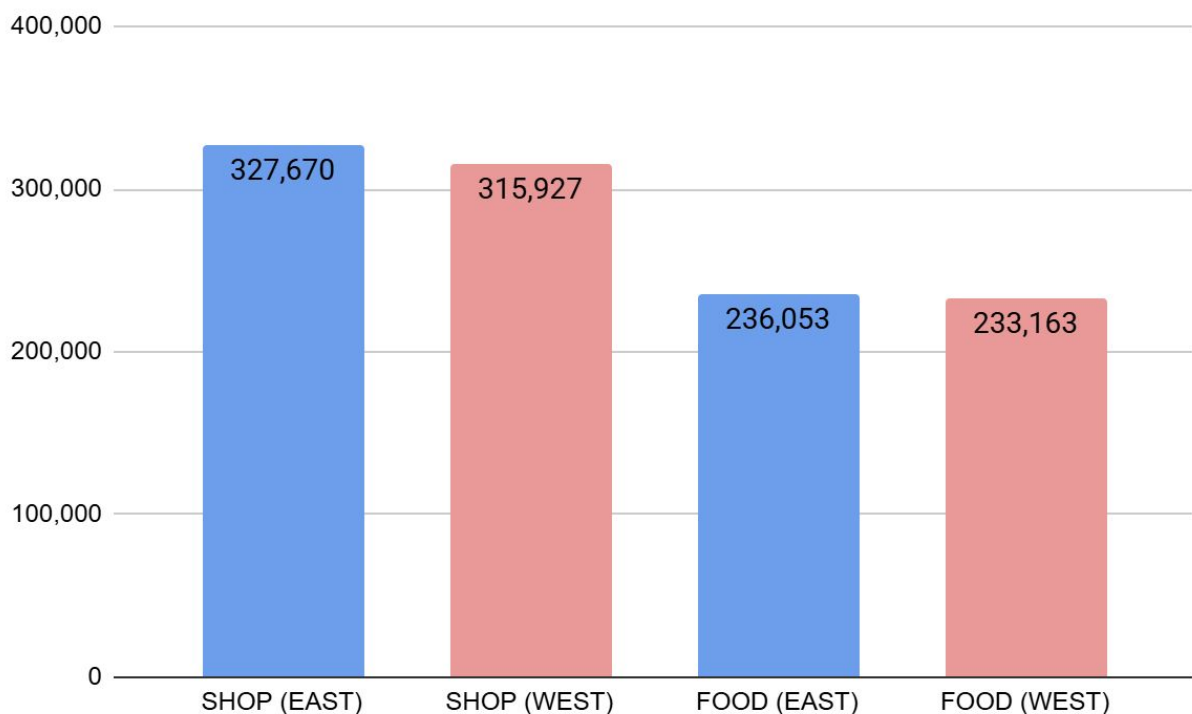
## 前回(NAM18th)出店者アンケートデータ

### カテゴリ別の平均客単価



### 出店者の1日平均売上額

1店舗あたり1日の税込平均売上金額です。



対象店舗

SHOP(EAST)はアンティーク、古着、レトロマーケット

SHOP(WEST)はアンティーク、古着

FOODはキッチンカー、飲食露店・物販

# SUMMARY

## NAM19th 開催概要

イベント名 日時	第19回 名古屋アンティークマーケット 2026年11月21日(土), 22日(日), 23日(月・祝) EAST 10:00~17:00, WEST 9:00~16:30 WESTエリア(西別院)は9:00~16:30で開催 WESTエリアのみアーリーチケット9:00開場、当日券9:30入場 ※リストバンド引き換えの受付は終了時刻の30分前までとなります。
EAST 会場 アクセス	真宗大谷派名古屋別院(東別院) 名古屋市中区橋2-8-55 東別院会館 名古屋市中区橋2-8-45 地下鉄「東別院駅」4番出口徒歩2分
WEST 会場 アクセス	本願寺名古屋別院(西別院) 名古屋市中区門前町1-23 地下鉄「大須観音駅」2番出口徒歩8分
主催	名古屋アンティークマーケット実行委員 運営: 株式会社レジスタ
後援	なごや寺町まちづくり協議会
協力	真宗大谷派名古屋別院(東別院) 浄土真宗本願寺派本願寺名古屋別院(西別院)

WESTエリア(西別院)は30ブース程度の出店規模となります。  
境内は北欧をテーマにし、文化ホールは屋内古着エリアとなります。  
前回同様にシェアサイクルを中心にEASTエリアと連携を行う予定です。

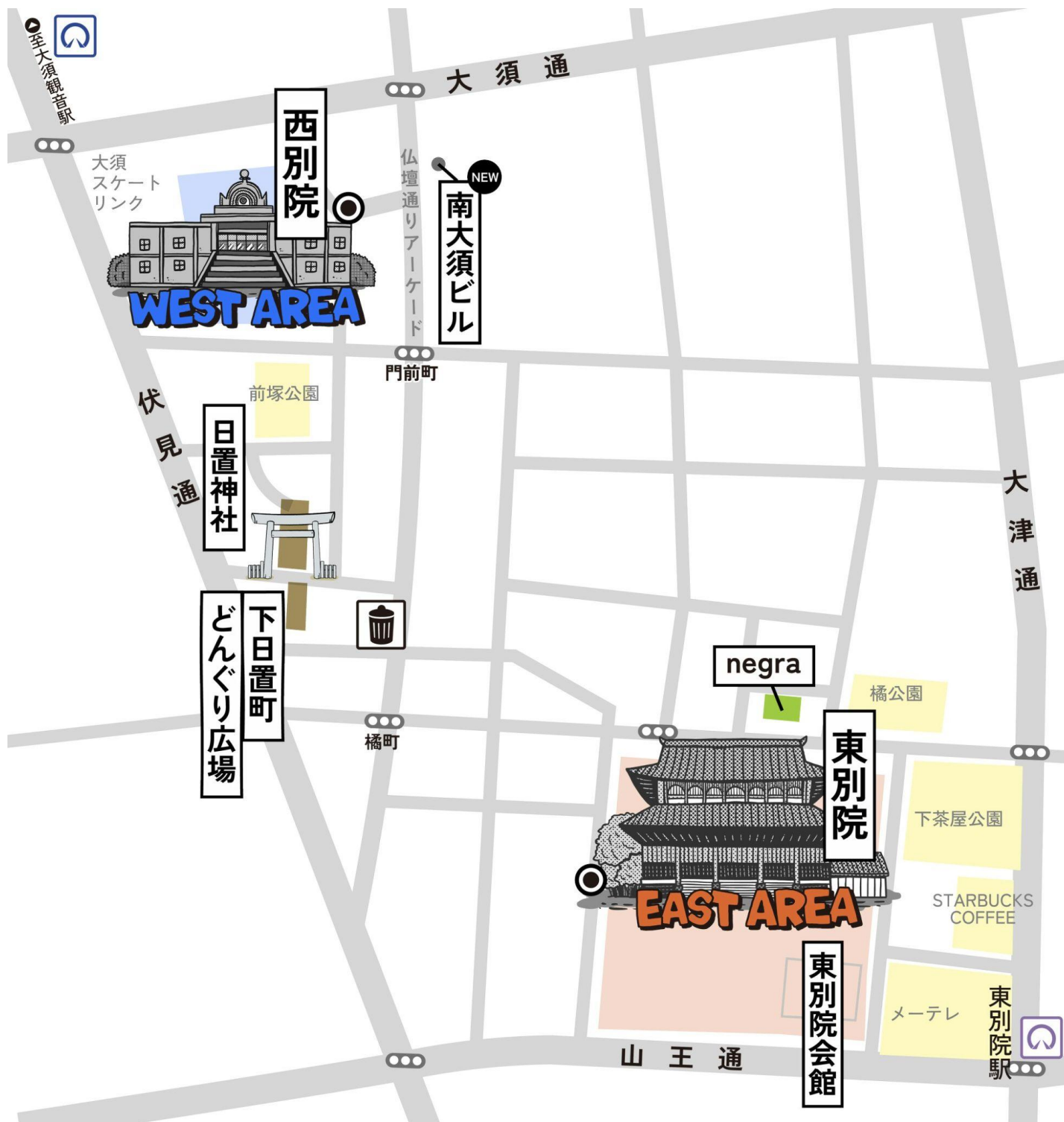
## 同時開催(予定)

- ・URBAN NIGHT OWL & HINATAICHI 【会場】日置神社&下日置どんぐり広場
- ・その他企画: 【会場】 negra -峙-、【会場】南大須ビル

# AREA MAP

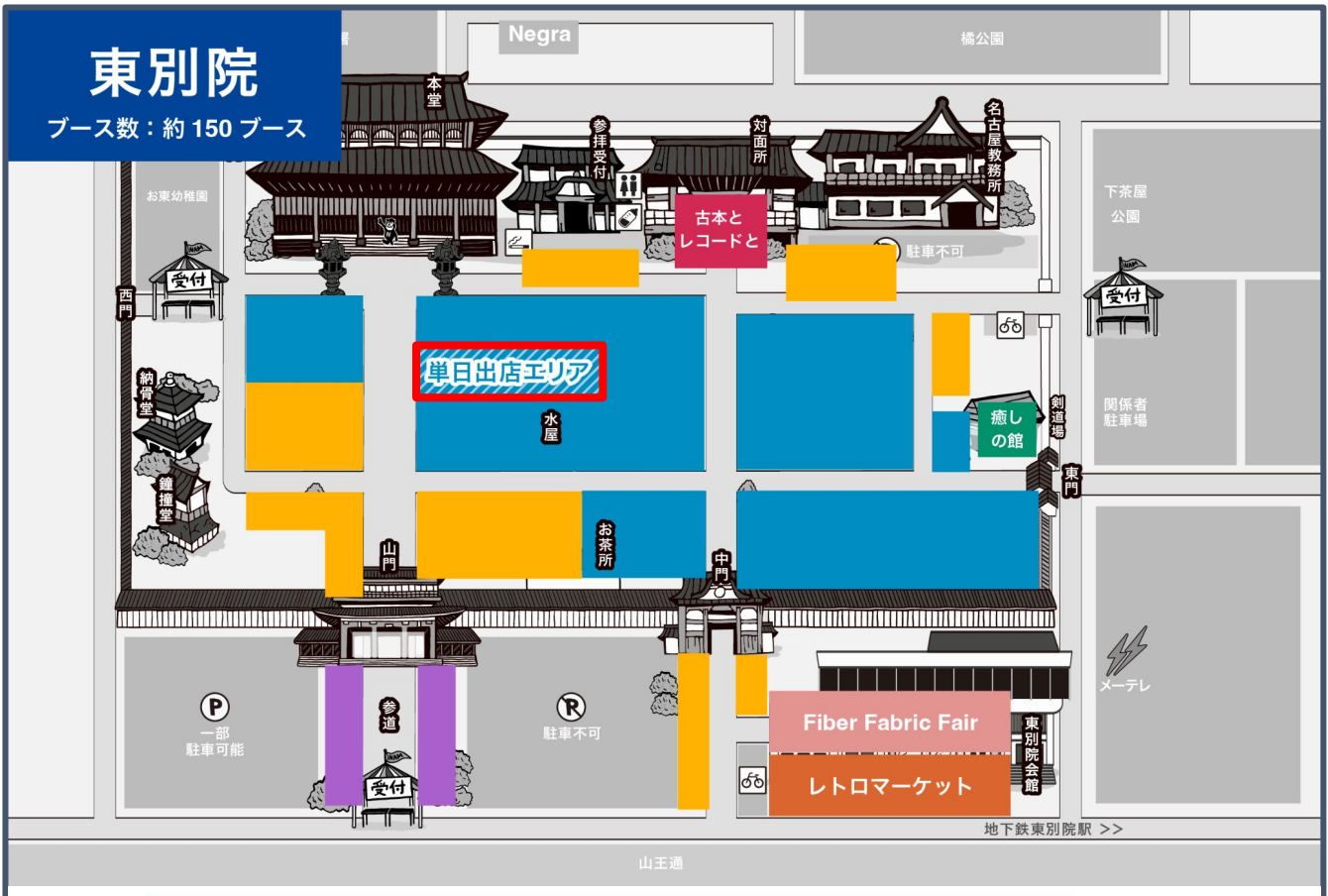
## NAM19th 開催概要

なごや寺町（名古屋市中区の橋町と門前町）



# 東別院

ブース数：約 150 ブース



凡例： **アンティーク** キッチンカー・飲食物販 **古着**

特別企画： **レトロマーケット** **Fiber Fabric Fair** **癒しの館** **古本とレコードと**

# 西別院

アンティーク /29 ブース  
キッチンカー /2~4 ブース  
古着 /7 ブース



凡例： **アンティーク** **キッチンカー・飲食物販** **古着**

## 出店枠

全て1ブースのサイズと金額(税込)です  
※(全日)と記載の場合は3日間の合計金額を表記

### アンティーク(地元枠)

サイズ【4.0m x 3.0m】  
出店料 45,000円(全日)  
場所：東別院or西別院  
期間：全日のみ

※西別院の場合、出店料は  
30,000円(全日)となります

### アンティーク(地元枠)

サイズ【4.0m x 3.0m】  
出店料 15,000円(単日)  
場所：東別院 ※単日出店エリア  
期間：単日のみ

(21日 or 22日 or 23日)  
※単日希望で、どの日でも良い場合、申込時に「単日希望で、どの日でもよい」を選択下さい

### アンティーク(ゲスト枠)

サイズ【4.0m x 3.0m】  
出店料 45,000円(全日)  
場所：東別院or西別院  
期間：全日のみ

※西別院の場合、出店料は  
30,000円(全日)となります

### アンティーク(ゲスト枠)

サイズ【4.0m x 3.0m】  
出店料 15,000円(単日)  
場所：東別院 ※単日出店エリア  
期間：単日のみ

(21日 or 22日 or 23日)  
※単日希望で、どの日でも良い場合、申込時に「単日希望で、どの日でもよい」を選択下さい

### 古着EAST

サイズ【3.0m x 2.5m】  
出店料 10,000円(単日)  
場所：東別院の参道  
期間：単日のみ

(21日 or 22日 or 23日)  
※単日希望で、どの日でも良い場合、申込時に「単日希望で、どの日でもよい」を選択下さい

### 古本と、レコードと。

サイズ【4.0m x 3.0m】  
出店料 30,000円(全日)  
場所：東別院対面所(屋内)  
期間：全日のみ  
※古本とレコード(CDやカセットテープの混同も可)を取り扱うお店

※今回の西別院(境内)は北欧の商品を扱うお店を対象にした会場になります。

北欧関連の出店者の方は東別院か西別院の場所を主催者が決定します。

※地元枠は愛知、岐阜、三重、長野、静岡に店舗のある方ゲスト枠は上記以外の都道府県に店舗のある方

## 出店枠

全て1ブースのサイズと金額（税込）です  
※(全日)と記載の場合は3日間の合計金額を表記

### 古着WEST

サイズ【3.0m x 3.0m】  
出店料 30,000円 (全日)  
場所：西別院文化ホール(屋内)  
期間：全日のみ

### レトロマーケット

サイズ【2.8m x 7.5m】 or  
【4.5m x 4.5m】  
出店料 30,000円 (全日)  
場所：東別院会館 1階(屋内)  
期間：全日のみ

### Fiber Fabric Fair

サイズ【2.8m x 5.0m】  
出店料 15,000円 (全日)  
場所：東別院会館 2階(屋内)  
期間：全日のみ

### 癒しの館

サイズ【3.0m x 3.0m】  
出店料 15,000円 (全日)  
場所：東別院洗心道場(屋内)  
期間：全日のみ

### キッチンカー

サイズ【車両 1台分】  
出店料 15,000円 (単日)  
場所：東別院 or 西別院  
期間：全日 or 単日  
(21日 or 22日 or 23日)  
※単日希望で、どの日でも良い場合、申込時に「単日希望で、どの日でもよい」を選択下さい

### 飲食露店・物販

サイズ【3.0m x 3.0m】  
出店料 10,000円 (単日)  
場所：東別院 or 西別院  
期間：全日 or 単日  
(21日 or 22日 or 23日)  
※単日希望で、どの日でも良い場合、申込時に「単日希望で、どの日でもよい」を選択下さい

※出店サイズの拡大や向きの変更等、運営側で調整する場合があります。  
全体サイズが縮小することはありません

## 募集期間と選考結果、出店料など

### 出店募集期間

2026年6月1日（月） 18：00から

2026年6月30日（火） 23：59までの期間

### 選考結果

2026年7月8日（水）：飲食関係（キッチンカー、飲食露店・物販）

2026年7月27日（月）：飲食関係を除く全てのお店

### 出店料の支払について

出店が確定した方は出店者発表日から2026年8月7日（金）までに指定の口座に出店料をお支払い下さい。

### 出店キャンセルについて

出店確定後に出店をキャンセルされる場合は、2026年9月9日（水）以降のキャンセルについては出店料全額をキャンセル料とします。

9月8日（火）までにキャンセルをされる場合はご入金いただいた出店料から運営が返金する際の振込手数料を差し引いた金額を返金いたします。

# SCHEDULE

## 開催当日までのスケジュール

		出店者募集	書類等郵送	広報	メール対応	
6月	1日	募集開始				
6月	30日	募集締切				
7月	8日	選考結果(飲食)				
7月	27日	選考結果(SHOP)				
8月	7日	出店料振込期日				
8月	下旬		チラシやポスター、駐車許可書などの書類等を郵送	出店場所決定後に、各会場MAPやリスクなどの画像を送ります。必ずSNSなどでPRをしてください。	会場MAPの画像データ送付	
9月	下旬					
10月	下旬					出店マニュアル送付
11月	上旬					昼食オーダー
11月	20日	前日搬入				
11月	21日 22日 23日	開催当日				

## 搬入について

### ■注意事項

境内で出店される方は出店場所の前に車両を停車することが可能です。

出店場所で停車後、荷物を降ろしたら設営する前に速やかに指定の駐車場所まで車両を移動させてください。

境内以外で出店される方は出店場所近くの指定駐車場に車を駐車し、荷物を運び入れてください。

### 【搬入時間】

#### ・前日搬入【20日（金）】

東別院境内 14:00～18:00

東別院対面所 15:00～18:00（古本と、レコードと。）

東別院会館 14:00～18:00（レトロ、Fiber Fabric Fair）

西別院境内 14:00～18:00

文化ホール 15:00～18:00（古着WEST）

※東別院の古着エリアは前日搬入ができません。ご了承ください

※東別院会館は時間になったら部屋ごとに解錠&施錠を行います

#### ・当日搬入【21日（土）、22日（日）、23日（月・祝）】

東別院境内 7:00～8:30（アンティーク）

東別院境内 8:00～9:00（キッチンカー、FOOD、癒しの館）

東別院参道 7:30～9:00（古着、門の外のFOOD）

東別院対面所 7:30～9:00（古本と、レコードと。）

東別院会館 8:00～9:30（レトロ、Fiber Fabric Fair）

西別院境内 7:00～8:30

文化ホール 7:00～8:30（古着WEST）

※東別院境内の22日,23日に出品するアンティークの単日出店の方は

6:00に搬入可能です。希望される方はご連絡をください。

※境内のアンティークショップは8:30までに指定の出店者駐車場へ車を移動してください。

## 搬出について

### ■注意事項

ブースの片付けは開催終了時間から可能です。

両日、閉会后写真撮影を行います。その後、車両の乗り入れを開始。

搬出時の車両の乗り入れは、指定の時間より前後する場合があります  
必ずスタッフから指示があってから行ってください。

境内で出店される方は搬出時はブースを片付けて、

ブースの半分ほどに荷物を

寄せてから開場への車両の乗り入れを行ってください。

片づける前に車両の乗り入れは通路を塞ぎ、他の車両が移動に対して  
迷惑になります。徹底をお願いします。

片付け後に出店した場所にゴミが落ちている場合などは、  
出店者にて片づけをお願いします。

### 【搬出時間】

#### ・当日搬出【全日】

東別院境内 17:30～19:30 (アンティーク)

東別院境内 17:30～19:00 (キッチンカー、FOOD)

東別院参道 17:30～19:00 (古着、門の外のFOOD)

東別院対面所 17:30～19:00 (古本とレコードと)

東別院会館 17:00～19:00 (レトロ、Fiber Fabric Fair)

西別院境内 17:00～19:00

文化ホール 16:45～18:30 (古着WEST)

## その他ご案内

### 開催中止について

開催の中止は主催者の判断に従うものとします。

中止の場合、前々日の12:00までに一斉メールと公式ホームページ、公式Instagramで発表を行います。

中止の場合は1店舗あたり7,000円の運営維持費を出店料から差し引き返金いたします。

※出店日数関係なく1店舗7,000円となります。

### 各種期日について

当日まで各種手続きに期日を設定して依頼します。期日までにご対応いただけない場合は次回の出店をお断りいたします。

### 看板の設置について

開催当日は出店ブース内に屋号がわかる看板やサインを必ず設置してください。

### 昼食の配達について

時間帯によっては飲食ブースの混雑が予想されます。

当イベントでは **1ブースあたり2枚までのスタッフパスを申請した**

出店者に代わり本部スタッフがキッチンカーなどで

食事を買って、出店場所までお届けするサポートを行っています。

事前にメニューをメールしますので、昼食の配達を希望する方はイベント前の指定期日までに希望する商品をお申込ください。

詳細は出店確定後に一斉メールでご案内いたします。

※対象はアンティーク、古着、古本と、レコーダーと。

レトロマーケット、Fiber Fabric Fairに出店される方です。

当日の注文は受け付けません。

## その他ご案内

### リストバンドの確認について

来場者は参加料としてリストバンドを購入していただきます。

リストバンドをお持ちの方のみ商品が購入いただけます。

出店者の皆様は必ず販売時にリストバンドの確認をお願いいたします。

※ご協力いただけない方は、出店の申し込みをご遠慮ください。

### 禁止事項

東別院と西別院、東別院会館、対面所は禁煙禁酒です。

喫煙は喫煙場所のみ可能です。

お酒の持ち込みはご遠慮ください。飲酒は negra-塙- と UNO、HINATAICHIのみ可能です。

### 保健所対応について【飲食関係の出店者のみ】

開催日の約1ヶ月前に保健所や消防などに資料を提出します。

期限内に対応いただけない場合は出店をお断りいたします。

### 売上報告について

開催1週間以内に今回の売り上げのご報告をお願いいたします。

※後日アンケートを送ります。必ず回答をお願いいたします。

提出の有無が次回出店可否の判断基準となります。

## よくある質問

### ■出店全般

#### Q.来場者は参加料が必要ですか？

はい。来場者は参加料としてリストバンドを購入していただきます。  
リストバンドをお持ちの方のみ商品をご購入いただけます。  
出店者の皆様は必ず販売時にリストバンドの確認をお願いいたします。

#### Q.出店料は事前振込ですか？

A.はい。指定口座に期日までにお支払いをお願いします。  
期日を過ぎた方は次回出店いただくことができません。ご注意ください。

#### Q.事前に会場に荷物を郵送して受け取ってもらうことは可能ですか？

A.不可能です。会場のお寺では受け取りすることができません。  
お寺の迷惑になるので、絶対に一方的な郵送は行わないでください。

#### Q.前日搬入は可能ですか？

A.前日の金曜日の14時から18時まで可能です。  
東別院の対面所と西別院の文化ホールは15時から18時まで可能です。  
東別院の古着エリアと中門下エリアのみ前日搬入不可となります。

#### Q.出店者用の駐車場はありますか？

A.会場に1店舗1台分用意しております。  
2台目以降は運営が依頼した場合を除き必ず有料パーキングをご利用ください。事前に駐車車両には許可証を発行いたします。  
※キッチンカーの出店者は除く。牽引車のみ1台駐車可能。

#### Q.開催前日、初日の夜に車両を駐車しておくことは可能ですか？

A.可能です。  
必ず搬入マニュアルで指定した出店者駐車場に車両を駐車してください。

## よくある質問

### ■出店全般

Q. 1日目、2日目終了後ブースをそのままにしておくことは可能ですか？

A.翌日も出店される方は可能です。

夜間警備員が巡回をしておりますが、自己責任となります。

貴重品や高価なものはお持ち帰りください。

また、朝露が発生しますので、塗れて困るものは対策を練るかお持ち帰りください。単日出店の方は当日の完全撤収が必要となります。

Q. 終了時刻より早く片付けることは可能ですか？

A. 終了時刻前に撤収は出来ません。終了前に品物が売り切れてもブースは片付け始めずにそのままにしておいてください。

Q. テントや机等什器の貸し出しは可能ですか？

A. 備品の貸し出しは一切行っておりません。

お茶所内での出店以外は会場の電源も使えません。

電気を使用される方は発電機をご用意ください。

※東別院会館と対面所で出店される方には机と椅子の貸し出しを行っております。出店確定後に必要な数をお聞きします。

Q. テントを設営する際にペグを使用することは可能ですか？

A. 会場内はペグを打つことはできません。

必ずウェイトをご準備下さい。会場は強風がよく吹き込みますので、毎回被害の報告がございます。

最低でも合計40kg以上のウェイトを推奨しております。

## よくある質問

### ■出店全般

#### Q.雨天でも開催しますか？

A.はい、雨天決行です。但し、強風大雨雷等の警報が発令された場合、若しくは、行政や会場から中止の要請が出た場合は中止となり、原則前日の正午に発表となります。

中止の場合は1店舗あたり7,000円の運営維持費を出店料から差し引き返金いたします。

※出店日数関係なく1店舗7,000円となります。

#### Q.複数店舗での合同出店は可能ですか？

A.出店申込時に合同出店を「希望する」と回答した方のみ可能です。

出店申込時に上記を考慮した店名（屋号）や画像、SNS等のアカウントの情報提供をお願いします。

なお、出店確定後に運営に許可を得ず、合同出店を店舗を追加した場合は、出店を取り消します。ご注意ください。

#### Q.選考基準を教えてくださいませんか？

A.いえ、選考方法については事前にお知らせをしません。

出店者発表後も当選落選問わず一切のお問い合わせに対応いたしませんのでご了承ください。

## よくある質問

### ■ アンティーク

#### Q.素人の出店も可能ですか？

A.基本的に不可です。フリーマーケットではございません。

プロの目利きによる骨董専門のマーケットですので、屋号をお持ちで実店舗やネットショップ、多くのマーケットへの出店経験をお持ちの方のみが対象となります。

#### Q.遠方からの出店も可能ですか？

A.基本は、愛知県を中心に隣接する岐阜・三重・静岡・長野の5県が一般募集となり、ゲスト枠として5県以外の出店枠を一定数募集しますので、対象店はゲスト枠でお申込みください。

※5県以外から一般申込みをされても落選となります。

#### Q.古着屋も出店出来ますか？

A.ご出店頂けますが、同会場で古着マーケットエリアもございますので、そちらも対象にご検討ください。

※古着マーケットエリアには古着マーケットエリアへのお申込みがないとご出店いただけません。

#### Q.古材や廃材等を再利用したクラフト作品で出店は可能ですか？

A.いいえ、ご出店いただけません。古い物を使用しても作家さんの作り出した作品である以上、それは新作の現行品とみなします

## よくある質問

### ■古着マーケット(EAST&WEST)

Q.遠方からの出店も可能ですか？

A.地元枠とゲスト枠、問わず出店が可能です。

Q.出店場所の前まで車両を乗り入れることは可能ですか？

A.乗り入れはできません。古着マーケットエリアに隣接する駐車場から荷卸しをしていただきます。

## よくある質問

### ■キッチンカー・飲食物販・露店販売

#### Q.誰でも出店できますか？

A.原則、飲食店舗営業、又は移動式の飲食営業を行っており、取り扱う食品の種類や営業の形態に応じた営業許可書を取得している方が対象となります。

露店営業を行う方は必ず会場のある愛知県内の保健所で取得した「飲食店営業（露店）」の許可が必要です。

#### Q.出店できないお店はありますか？

A.過去に食品衛生法、又はこの法律に基づく処分を受けた事が有る事業者(団体・個人)は出店をお断り致します。

#### Q.販売できない品目はありますか？

A.保健所から許可を得た商品のみ販売可能です。また場内は禁煙禁酒となっております。酒類の販売はご遠慮ください。

#### Q.事前に提出する資料はありますか？

A.開催の約1ヶ月前に営業許可書と食品取扱関係施設調査票などを提出していただきます。

#### Q.名古屋アンティークマーケット限定商品を提供しないと選考で不利になりますか？

A.限定商品の情報を加味して選考は行いますが、限定商品の有無のみで選考が有利不利になることはありません。

## 最後に

上記、出店募集要項の全ての内容に同意していただいた方のみ、

出店のお申し込みを行ってください。

なお、出店に関する緊急のお知らせをInstagramで発信することがあります。

公式アカウントの[@nagoya\\_antique\\_market](https://www.instagram.com/nagoya_antique_market)を必ずフォローして頂きます様、お願い申し上げます。

### 出店募集期間

2026年6月1日（月） 18：00から

2026年6月30日（火） 23：59までの期間

### 写真が出店申し込みフォームから送れない場合

下記のメールに写真を添付してお送り下さい。

メールはメールタイトルに「店名+画像です」と記載頂き、3枚とも正方形の画像でお送りください。

### お問合せ先

名古屋アンティークマーケット実行委員

Mail: [info@antique-mkt.net](mailto:info@antique-mkt.net)

代 表：永田 啓亮（アンティークショップ担当）

TEL: 090-3306-1401 , LINE ID: cruiserbike

副代表：千賀 信義（飲食店舗担当）

TEL: 080-3664-2755 , LINE ID: regista0806